

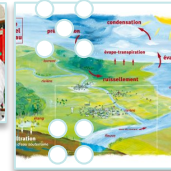
réseau
idée





Téléchargeable sur
www.symbioses.be

Depuis ses
début,
l'éducation à
l'environnement a
fait appel à des
outils



Puis est arrivé... le
monstre



Environnements numériques : vers une nouvelle ErE ?



70%
des Belges
sur les
Réseaux
sociaux

Les
9 - 16 ans
passent
1h30/jour
sur la toile

1 Milliard de
smartphones
vendus par an.
1/3 des
Belges ont une
tablette.
1/6 des
connections
via mobile

Du courriel aux pétitions
en ligne, de Google à Facebook,
du GSM aux tablettes numériques

> en deux décennies, les outils
numériques sont devenus essentiels
dans la façon de mener nos vies
quotidiennes, relationnelles,
professionnelles, militantes

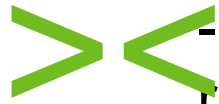
Qu'en dit souvent l'animateur en
ErE ?



ErE et TIC : un couple contre nature ?

L'ErE

- réel / naturel
- ancrage au territoire et à l'engagement hic et nunc
- ralentissement et sobriété



Le numérique

- virtuel / artificiel
- dilatation de l'espace et rétrécissement du temps
- accélération et obsolescence
- épuisements des ressources (minerais, déchets, pollutions)
- Big Brother
- santé

Les TIC font partie de notre environnement (qu'on le veuille ou non)

« Pouvons-nous ignorer la société internautes si nous cherchons à découvrir et à saisir notre environnement dans sa globalité ? » Partoune et Ericx

« J'appelle société conviviale une société où l'outil moderne est au service de la personne intégrée à la collectivité, et non au service d'un corps de spécialistes. Conviviale est la société où l'homme contrôle l'outil. » Illitch

Des initiatives innovantes...



Cartographie participative
« [Médiatissime ton quartier](#) » :
créer un message audio puis
l'associer à un lieu

Voir aussi www.clameurs.fr,
openstreetmap.org



Sciences et conso
collaboratives :

enregistrer nos observations,
les partager, les débattre
ex : Collège de Hannut,
observations.be, la machine du
voisin, ...

La réalité augmentée



Balades urbaines numériques

Voir le passé ou le futur en surimpression du présent, voir à travers les murs, partager, infos complémentaires

Voir <http://checkthis.com/balade-urbaine>

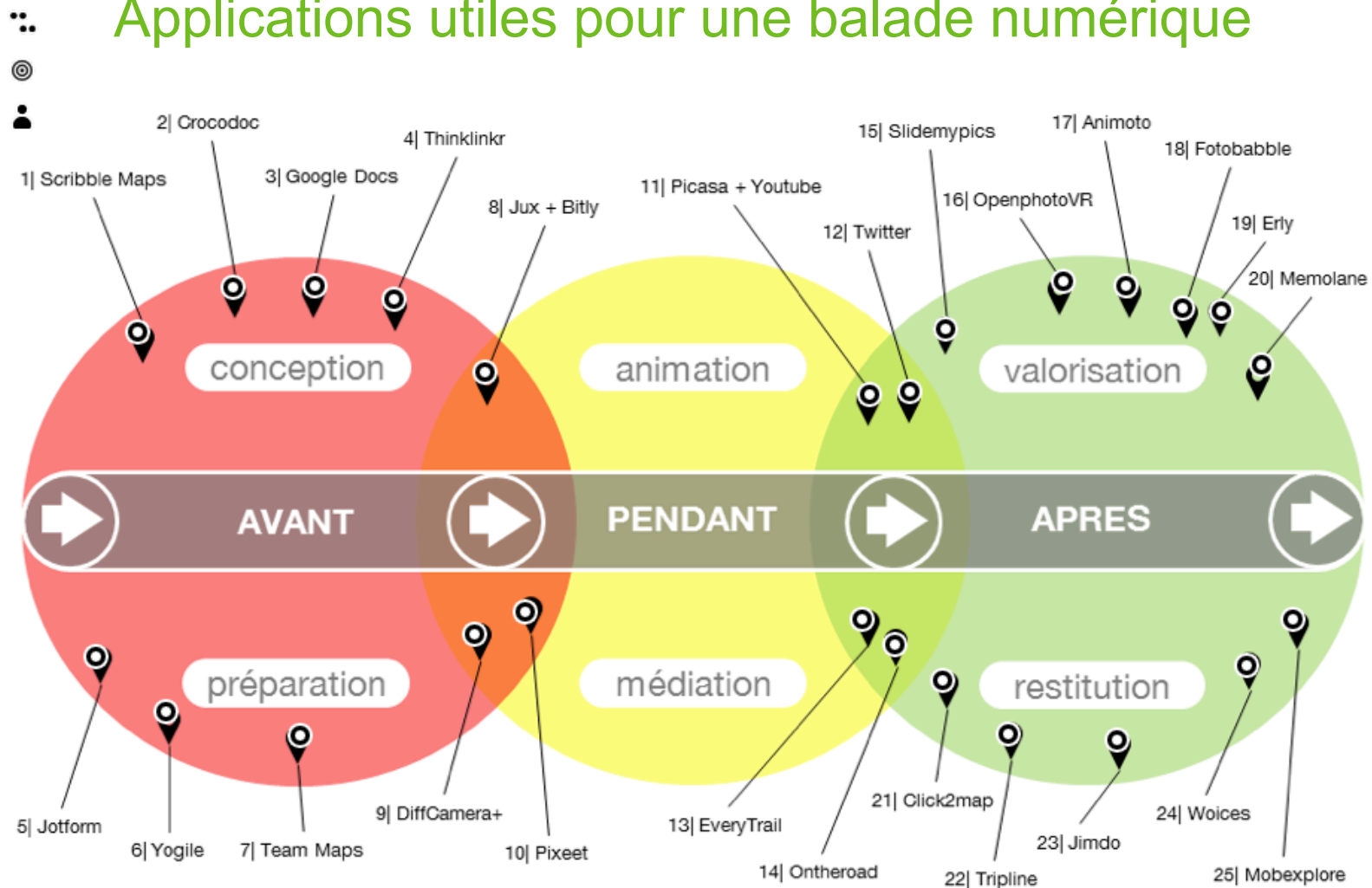


Urbanisme collaboratif

Simulation immédiate et in situ de l'aménagement d'un quartier afin de faire discuter habitants et urbanistes

> « Ville sans limite »

Applications utiles pour une balade numérique



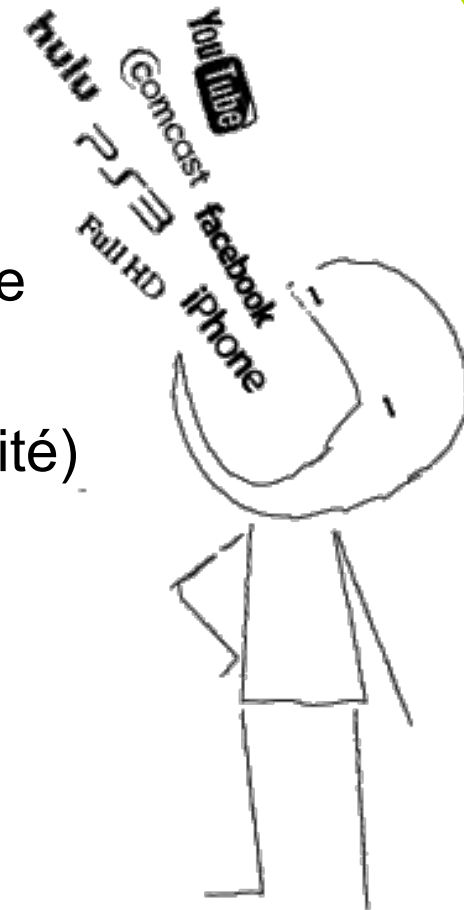


Ce que cela peut permettre (à certaines conditions)

- la collaboration, la co-construction
- enrichir le contenu (lecture)
- dynamiser la participation et l'expression (écriture)
- garder une trace et la rendre publique
- approche ludique, voire sensorielle (?)
- revitaliser l'espace politique
- faire des (hyper)liens > pensée systémique
- revisiter son environnement, mais aussi son rôle de participant ou d'animateur
- changer le rapport à l'apprentissage et au savoir, donc nos pratiques pédagogiques

Enjeux pour l'ErE : accompagner pour...

- passer de la consommation à la production
- passer d'un usager individuel à une pratique collective
- chercher le sens plutôt que le bruit (infobésité)
- un projet politique : des TICs éthiques, accessibles, non aliénantes



> Aller à la rencontre d'un monde méconnu et créatif



« Ces applications ont un grand potentiel, mais dans certains cas, une vieille photo papier fonctionne tout aussi bien. »

Marianne Duffet, Vivacités